

Bandeja 19" para fibra óptica

Bandeja extraíble para 24 puertos SC simples / LC dúplex
Para montaje en rack 19", 1U, fondo 270mm

Descripción:

Bandeja de fibra óptica diseñada para la gestión eficiente de conexiones. Incluye un sistema extraíble que facilita el acceso y mantenimiento. Fabricada con materiales de alta resistencia, cuenta con gestión de cables integrada y soporte para adaptadores con huella tipo SC, garantizando estabilidad y organización en instalaciones de alta densidad. Compatible con racks estándar de 19".

Características:

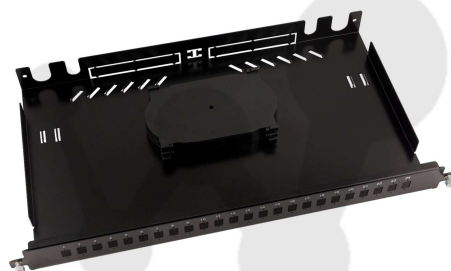
- Capacidad 24 puertos SC simplex / LC dúplex
- Capacidad hasta 10 cables de entrada/salida
- Entradas de cable perpendiculares y oblicuas
- Compatible con racks de 19"

Especificaciones:

- Material: Acero laminado en frío (SPCC)
- Acabado superficial: Revestimiento epoxi en polvo ROHS
- Dimensiones ancho, alto, fondo: 19"x1Ux270 mm



GATEWAY



Información para pedidos

Modelo

Descripción

Modelo	Descripción
0220-40041024	Bandeja extraíble para 24 puertos SC simples / LC duplex, 1U, fondo 270mm