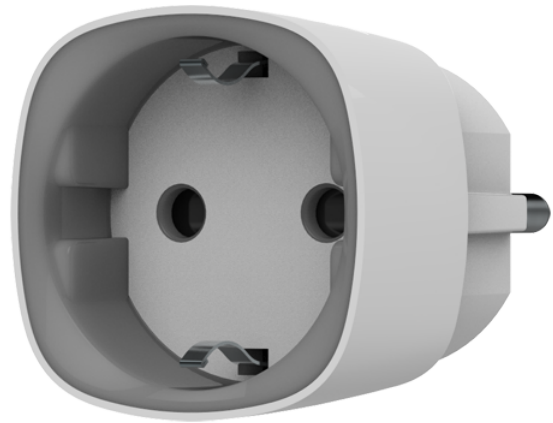


AJ-SOCKET-W

Enchufe inteligente con control remoto
Inalámbrico 868 MHz Jeweller
Antena interna alcance 1000 m
230 VAC 50 Hz / Hasta 2.5 kW (11 A)
Medidor de consumo
Color blanco



Ajax
Enchufe inteligente con control remoto
Bidireccional
Inalámbrico 868 MHz Jeweller
Antena interna alcance espacio libre 1000 m
Entrada/Salida de alimentación 240 V AC
Potencia máxima de salida hasta 2.5 kW (11 A)
Incorpora un indicador luminoso según el nivel de consumo
Permite medir el consumo
Diseño compacto
Color blanco

Especificaciones

Marca	Ajax
Distancia de transmisión	? 1000 m en espacio abierto
Frecuencia	868 MHz Jeweller
Entrada de alimentación	AC 230 V / 50 Hz
Salida de alimentación	AC 230 V, 50 Hz, máx. 2.5 kW
Corriente máxima de salida	11 A con protección / 13 A sin protección
Protección	Tensión 184 - 253 V / Corriente 11 A / Temperatura +85° C
Compatibilidad	Enchufe tipo F
Temp. funcionamiento	0° C ~ 64° C
Dimensiones	65.5 (Al) x 45 (An) x 45 (Fo) mm
Peso	58 g